

PLANKEN<sup>9</sup>

---

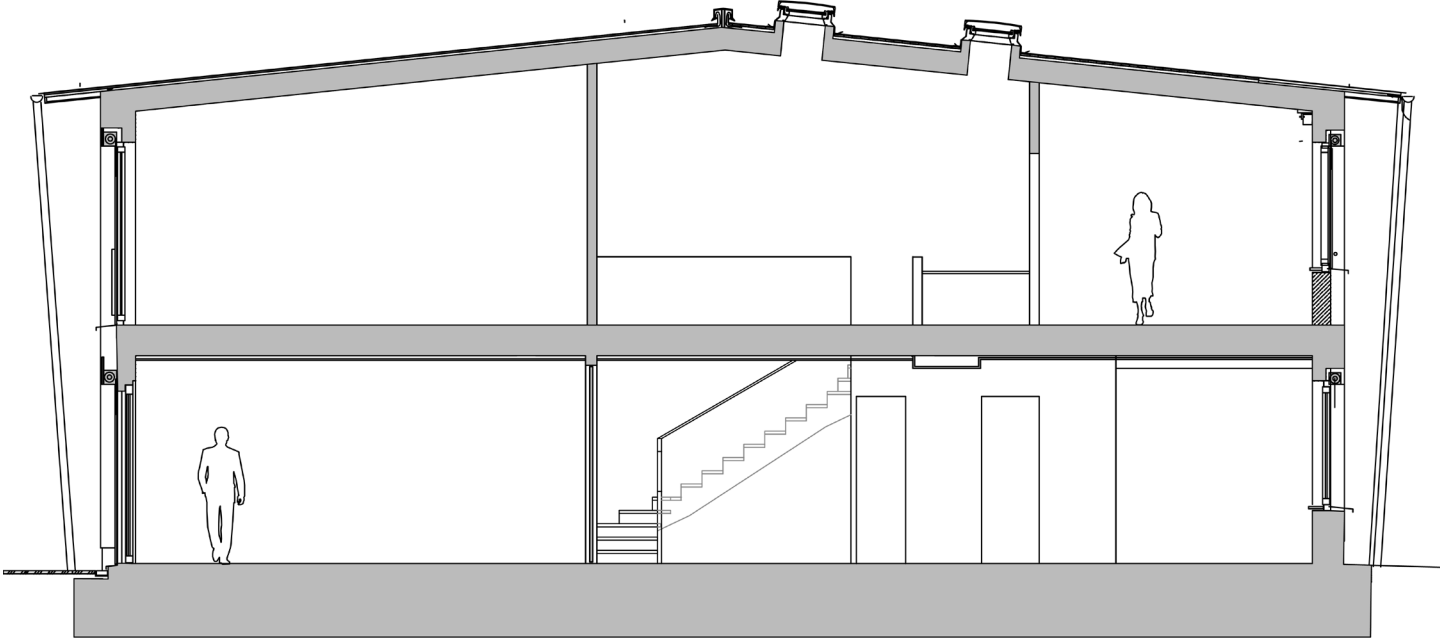
*Grundriss*  
*Stadthaus 1*

---

Plankenhofstraße 9 c  
München

PLANKEN<sup>9</sup>  
Grundriss  
Stadthaus 1

Schnitt



Stadthaus 1, 158,93 m<sup>2</sup>



Ansicht Nord

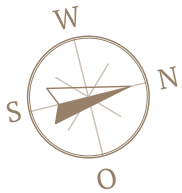


Ansicht Süd

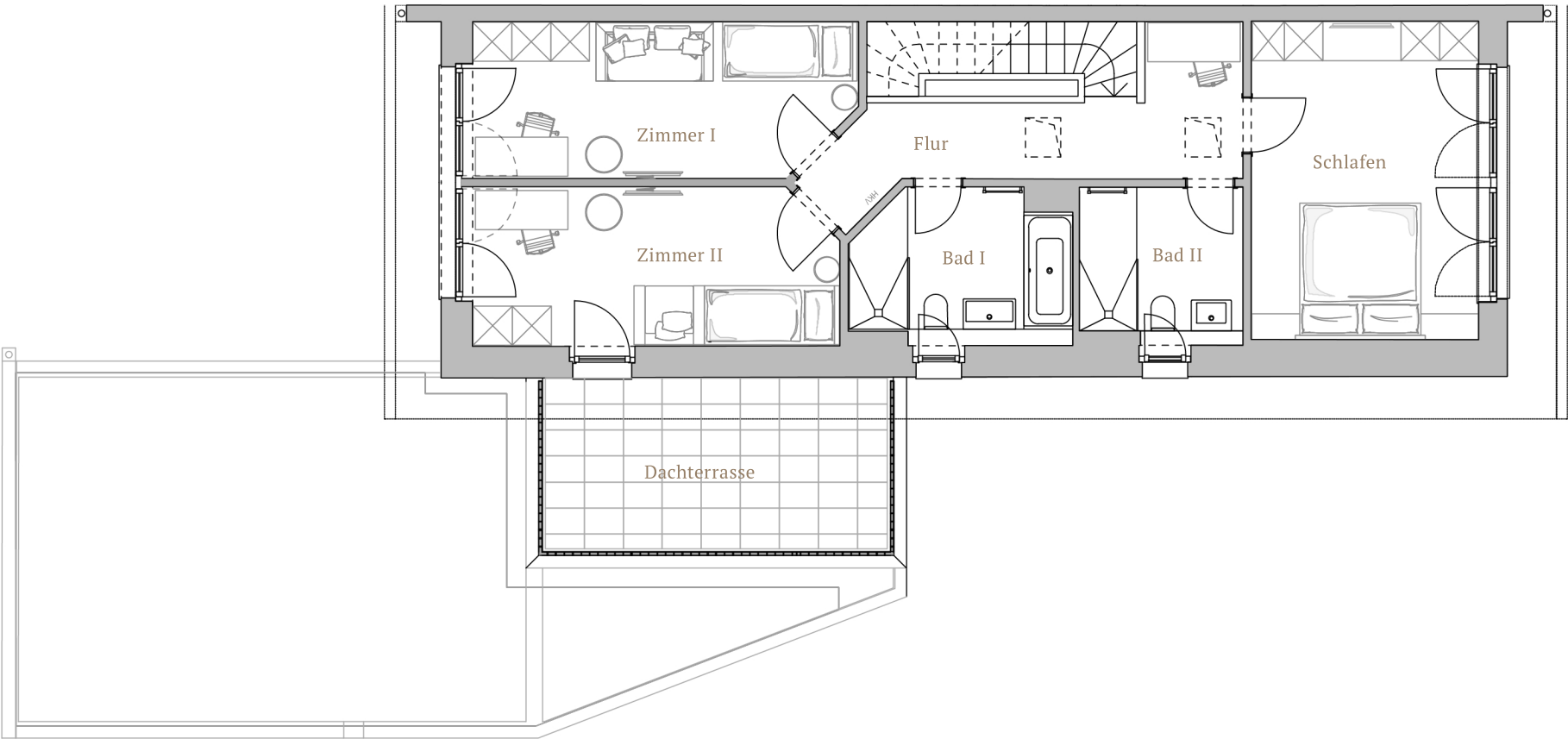


Ansicht Ost

PLANKEN<sup>9</sup>  
Grundriss  
Stadthaus 1



Obergeschoss

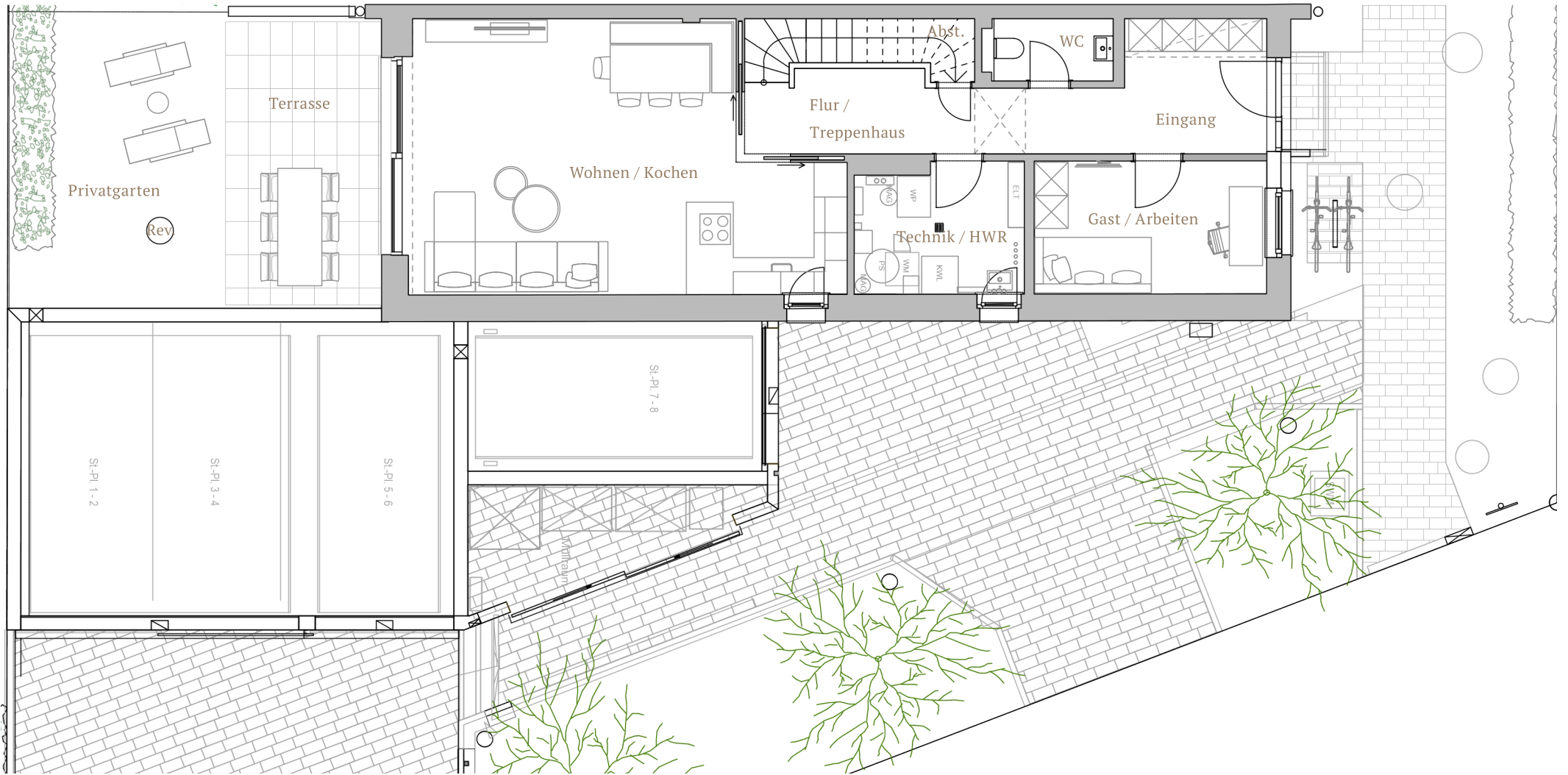


PLANKEN<sup>9</sup>

Grundriss  
Stadthaus 1



Erdgeschoss



PLANKEN<sup>9</sup>

Grundriss  
Stadthaus 1



*Beispiel Wohnzimmermöblierung  
mit Blick in den Privatgarten*

<b>Erdgeschoss</b>	<b>Wohnfläche</b>	<b>Obergeschoss</b>	<b>Wohnfläche</b>	<b>Garten</b>	<b>Fläche</b>
Eingang	6,60 m <sup>2</sup>	Flur	10,75 m <sup>2</sup>	Privatgarten	ca. 20 m <sup>2</sup>
Flur / Treppenhaus	9,34 m <sup>2</sup>	Schlafen	17,82 m <sup>2</sup>		
Gast / Arbeiten	10,23 m <sup>2</sup>	Bad I	7,68 m <sup>2</sup>		
WC	2,66 m <sup>2</sup>	Bad II	6,10 m <sup>2</sup>		
Wohnen / Kochen	34,58 m <sup>2</sup>	Zimmer I	14,07 m <sup>2</sup>		
Abstellkammer	2,99 m <sup>2</sup>	Zimmer II	14,01 m <sup>2</sup>		
Technik / HWR	7,18 m <sup>2</sup>	Dachterrasse (zu 50%)	7,32 m <sup>2</sup>		
Terrasse (zu 50%)	7,60 m <sup>2</sup>				
		<b>Gesamtfläche</b>	<b>158,93 m<sup>2</sup></b>		

PLANKEN<sup>9</sup>

Grundriss  
Stadthaus 1

Kontakt

Metropolian Liegenschaften GmbH  
Prinzregentenstraße 11a, 80538 München  
Tel: +49 89 45565860, Fax: +49 89 45565870  
sales@metropolian.de, www.planken9.de

Bauträger

Metropolian Achte Projekte GmbH & Co. KG  
Bavariafilmplatz 3, D-82031 Grünwald  
HRA 108130, AG München

vertreten durch den Komplementär  
Metropolian Verwaltungs GmbH  
GF: Stefan Pfender & Katrin Pfender-Solti  
HRB 174270, AG München  
info@metropolian.de, www.metropolian.de

Hinweise

Die Angaben, Visualisierungen und Beschreibungen spiegeln den aktuellen Planungsstand wider. Mobiliar (Einbauschränke, Garderobe, Betten, Waschmaschinen, Vorhänge und sonstige Einrichtungsgegenstände etc.) und Sanitär-/Küchenobjekte gehören nicht zum Kaufumfang – es sei denn, sie sind in der Baubeschreibung ausdrücklich aufgeführt. Maßgeblich für Angaben zu Ausstattung und Objektausführung ist die Baubeschreibung. Die Lage der RR (Regenrohre), HK (Heizkörper), WÜS (Wohnungsübergabestation/Heizkreisverteiler) und ELT (Elektroverteiler) können sich auf Grund technischer Belange ändern. Im Zuge des Genehmigungsverfahrens und der späteren Ausführungsplanung können sich Änderungen ergeben.

Stand

Juni 2022

